

INSIDER

TRADING LIVE

& investment

Perché ActivTrades?

- **Spread a partire da 0,7 pip**

Accedi ai mercati del Forex, degli Indici, delle Azioni e delle materie prime su MetaTrader 4 e MetaTrader 5 con spread su EUR/USD a partire da 0,7 pip.

- **Protezione del saldo**

Gli interessi dei nostri clienti sono la nostra priorità, per questo motivo proteggiamo il loro saldo affinché non perdano più di quanto hanno versato.

- **Programma Rewards**

Quando operi sui mercati con ActivTrades, indipendentemente dal volume del tuo trading, ricevi automaticamente Punti Rewards che puoi usare per richiedere fantastici premi.



Inizia subito su www.activtrades.it

ACTIVTRADES

Broker Online dal 2001

+39 02 94750699 | italiandesk@activtrades.com

Messaggio promozionale. I prodotti finanziari negoziati in marginazione presentano un elevato rischio per il tuo capitale. Il programma ActivTrades Rewards è soggetto a Termini & Condizioni. ActivTrades PLC è autorizzata e regolata dalla Financial Conduct Authority. Iscritta all'Albo delle imprese di investimento comunitarie con succursale al n. 97. 1 Thomas More Square, London, E1W 1YN - Via Borgonuovo 14/16, 20121 Milano.

Editoriale

A cura di Andrea Renault
wintrader54@yahoo.it

È SEMPRE PIÙ DIFFICILE FARE TRADING, I VECCHI DETTAMI DELL'ANALISI TECNICA VANNO PRESI CON LE MOLLE, ORMAI DA UN GIORNO ALL'ALTRO È VERO TUTTO E IL CONTRARIO DI TUTTO; basta un piccolo alito di vento e le considerazioni sul mercato appena fatte vengono annullate e ribaltate in un batter d'occhio... ormai gli HFT e i sistemi automatizzati generano una valanga di ordini in ogni direzione come schegge impazzite, rendendo anche lo scalping un esercizio quasi impossibile da praticare... e questo è stato ribadito anche da coloro che hanno alle spalle anni ed anni di trading.

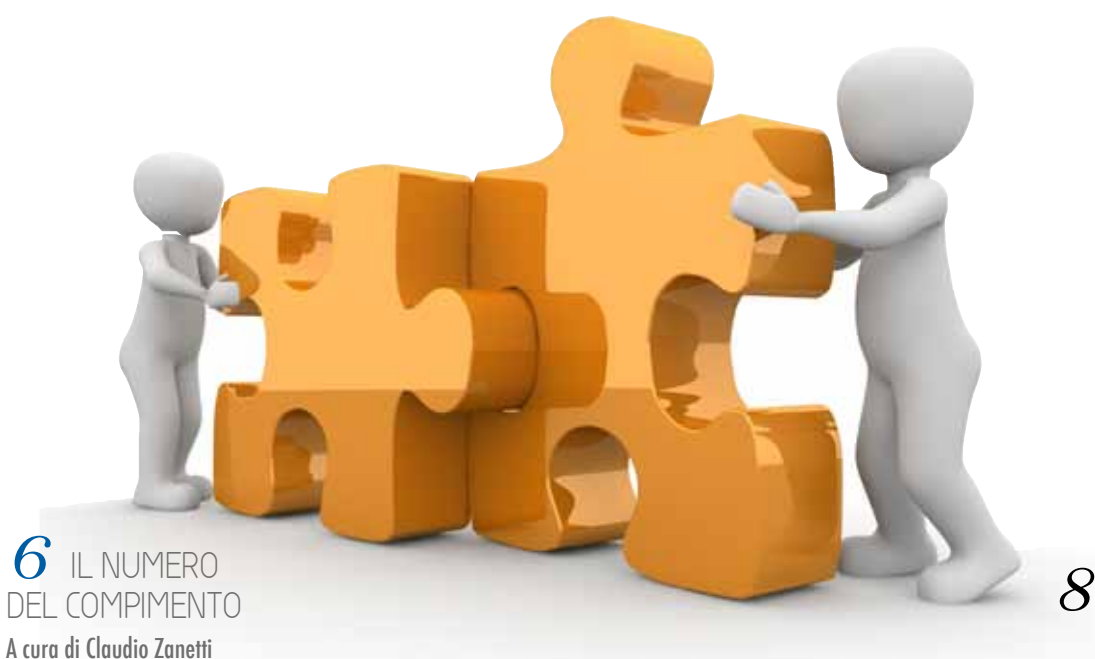
Del resto gli elementi che generano preoccupazioni non mancano, dall'incertezza sull'esito del referendum sulla Brexit ai dati poco incoraggianti della ripresa economica, per non parlare dei cronici problemi del sistema bancario; il QE e i tassi negativi, elementi che avrebbero dovuto incidere sul miglioramento dei dati economici, finora non hanno prodotto alcun risultato. Occorrerebbe ben altro per ricreare quella fiducia alla base della ripresa dei consumi!

Ma ecco nuovamente approssimarsi anche quest'anno l'appuntamento con l'ITF di Rimini, evento principe per gli appassionati di trading e non solo; la speranza è quella di poter cogliere qualche segnale di rinnovata fiducia su un settore ultimamente penalizzato anche per l'ormai "famosa" gabella della Tobin Tax che ha allontanato dal nostro mercato molti traders...

Buon trading!



Sommario



6 IL NUMERO
DEL COMPIMENTO
A cura di Claudio Zanetti

8 METTIAMO INSIEME
I PEZZI DEL PUZZLE
A cura di Davide Catanossi

14 JET-LAG SUI
MERCATI AZIONARI
A cura di Federico Izzi

18 IL RISVEGLIO
DELL'ORO
A cura di Carlo Vallotto

Rubriche

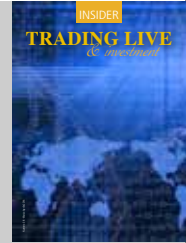
22 ALPE CIMBRA & VALSUGANA FOR YOU
A cura di Carmelo De Luca

26 ASMANA FOREVER
A cura di Carlo Ciappina

8



www.insidertradinglive.it info@insidertradinglive.it



NUMERO 38
Marzo - Aprile 2016
reg. Trib.: 5900 del 23.11.2012

EDITORE

Ass. Cult. Insider Trading Live
C.F. 94237220481
ascultinsidertradinglive@gmail.com

DIRETTORE RESPONSABILE
Elisabetta Failla

COORDINATORE PROGETTO
Andrea Renault

PROGETTO GRAFICO E IMPAGINAZIONE
Manuela Bresolin

COLLABORATORI
Davide Catanossi, Carlo Ciappina,
Carmelo De Luca, Federico Izzi,
Carlo Valotto, Claudio Zanetti

Tutti i contenuti di questa rivista sono da intendersi di esclusiva proprietà intellettuale di "Associazione Culturale Insider Trading Live", eccetto ove espressamente indicato tramite citazione della fonte. I contenuti possono essere utilizzati solo a scopo personale e/o informativo. Ne sono espressamente vietate la commercializzazione e la riproduzione, anche parziale, in qualsiasi forma, incluse la pubblicazione su siti web, la diffusione tramite mailing-list o newsletter, la pubblicazione su riviste cartacee o cdrom e su qualsiasi altro supporto, la diffusione tramite qualsiasi mezzo di comunicazione, senza la preventiva autorizzazione scritta di Associazione Culturale Insider Trading Live. L'autorizzazione alla riproduzione è in ogni caso subordinata alla citazione della fonte (Ass. Cult. Insider Trading Live) e, ove presente, del nome dell'autore. Per richieste di autorizzazione all'utilizzo dei contenuti sopra indicati, inviare una e-mail a: info@insidertradinglive.it

IL NUMERO DEL COMPIMENTO

A cura di Claudio Zanetti www.consiglidiborsa.it

IN TERMINI MOLTO SEMPLICISTICI LA DEFINIZIONE DI COMPIMENTO È ABBASTANZA CHIARA. NEL DIZIONARIO DELLA LINGUA ITALIANA LA PAROLA COMPIMENTO NON È ALTRO CHE UN ATTO CONCLUSIVO CON CUI si porta a buon fine qualcosa. Parola singolare maschile significa anche attuazione ovvero il concetto di portare a compimento qualcosa o di portare a compimento di un dovere sotto forma di adempimento.

In sostanza compimento significa ultimare.

Ultimare è pertanto la chiusura di qualsiasi prestazione o opera e in questo concetto anche i cicli economici-finanziari - obbligati a sottostare a regole della Natura dove tutto nasce, cresce e muore su regole di più Alto Ordine e Grado già prestabilite - non possono sottrarsi rispettando appieno il concetto che qualsiasi ciclo economico alla fine arriva al suo compimento.

Nell'era dei computer e dell'informatica, sappiamo che i cicli economici sono influenzati - per non dire comandati - dai flussi finanziari leggibili attraverso i mercati azionari che condiziona-



no poi anche l'aspetto sociale delle persone.

È evidente che nella costruzione di un'opera da portare a termine, ci sarà bisogno di un determinato tempo, leggibile attraverso una quantità esprimibile in numeri. E come dire che quella ditta di ha portato a compimento la costruzione della mia casa in 6 mesi.

Già in un report settimanale del 13 febbraio del 2010 si parlò di ciclicità leggibile attraverso i numeri e oggi - più che mai - possiamo affermare che un numero in particolare porta a compimento non solo opere, ma anche definizioni bibliche, fatti certi e questo numero è il 144000.

Numero per eccellenza è il numero essenziale per calcolare la precessione degli equinozi o Grande Anno, cioè il tempo che impiega il nostro Pianeta per ritornare al punto di partenza rispetto alla volta celeste. Fu il Popolo Maya che per primo si accorse che mentre le stelle erano fisse in cielo, la Terra invece si muoveva e riuscirono con precisione assoluta a capire il punto di partenza e di arrivo.

Partenza e arrivo che si basa su una semplice moltiplicazione data da 144000×13 (numero noto) per l'incredibile numero di 161.800.000.000 di secondi ovvero la proporzione divina dell'1,618 per 100.000.000.000 un miliardo di volte 100.

E che dire di quello che si trova nella Sacra Scrittura?

Tra il vecchio e il nuovo Testamento il numero 144000 fa da unione.

Nel vecchio Testamento troviamo le 12 Tribù d'Israele che contano 12000 abitanti per Tribù per un totale di 144000 persone, mentre nel nuovo Testamento si arriva al numero 144000 grazie a Gesù e ai suoi 12 Discepoli. Infatti dato che non si conosce la vita di Gesù non prima dei 30 anni e dato che ancora oggi è incerta la data di nascita catalogata dal 7 al 2 a.C. è molto verosimile che i 33 anni della Sua vita siano dimostrazione del ciclo completo che è in Lui.

33 anni sono 12052,9926 giorni solari e quindi nel rispetto che nel Vecchio Testamento le tribù d'Israele erano 12 composte da 12000 persone - per cui chiaro il riferimento al totale di 144000 (12000×12) - non è azzardato dire che Gesù abbia vissuto 12000 giorni solari pari a 32 anni 312 giorni e 6 ore.

Anche i 312 giorni di vita di Gesù rientrano

nel contesto ciclico, visto che è un numero ottenibile dalla moltiplicazione di 24 - le ore del giorno e quindi del movimento della Terra attorno al proprio asse che riprenderemo poi - per 13 - sempre lui - mentre le 6 ore sono espressione di 360 minuti (6×60) ancora il nostro cerchio in gradi.

E che dire dei 144000 dell'Apocalisse di Giovanni? Molto probabilmente gli unici meritevoli a salvarsi dal Giudizio Divino.

Tra le opere unica delle sette meraviglie del mondo antico ancora esistente e costruita per sfidare il Tempo la Grande Piramide racchiude in se non solo tutti i concetti matematici e geometrici ma il suo compimento avvenne con l'intera costruzione ricoperta da 144000 lastroni di granito bianco e splendeva talmente tanto che era visibile a decine di chilometri di distanza.

Parlando invece di cicli economici e finanziari, sappiamo che l'era moderna con la nascita dell'effetto leverage arriva all'inizio degli anni 90.

Il paese Italia entra in questa nuova era con la svalutazione della Lira il 16 settembre del 1992. Ebbene dopo una crescita di 90 mesi fino al 7 marzo 2000 - dove 90 è il 61,80% di 144 che è un millesimo di 144000 - top storico che porta alla caduta delle quotazioni, il minimo del 9 marzo 2009 arriva esattamente dopo 6018 giorni solari. **MA A 6018 GIORNI SOLARI CORRISPONDONO 144000 ORE - 6018 PER 24 ORE DEL GIORNO - E PER ESSERE PIU' PRECISI 144432 ORE.**

Se adesso noi prendiamo il massimo storico del 7 marzo 2000 e calcoliamo 144432 ore solari arriviamo al 28 agosto 2016 guarda caso esattamente in mezzo tra il 25 agosto e il 13 settembre indicato a suo tempo come compimento del rialzo partito con il bottom del 9 marzo 2009.

PERTANTO SE PARTENDO DAL MINIMO DEL 16 SETTEMBRE DEL 1992 TROVIAMO IL MINIMO IL 9 MARZO DEL 2009 DOPO 144000 ORE SOLARI, E' LOGICO PENSARE CHE PARTENDO DAL MASSIMO DEL 7 MARZO 2000 DOPO 144000 ORE SOLARI TROVEREMO IL MASSIMO IL 28 AGOSTO DEL 2016 OVVERO TRA IL 25 AGOSTO E IL 13 SETTEMBRE.

Un saluto a tutti. ■

METTIAMO INSIEME I PEZZI DEL PUZZLE

Come il trading geometrico può aiutare a contestualizzare le correlazioni di prezzo

A cura di Davide Catanossi



L'IDEA CHE IN SENSO LATO CHE IL PREZZO DI ALCUNI ASSETS SIA DIRETTAMENTE O INVERSAMENTE CORRELATO A QUELLO DI ALTRI APPARTIENE UN PÒ ALL' IMMAGINARIO COLLETTIVO. TUTTI NOI CONOSCIAMO QUESTE CORRELAZIONI, CHE TUTTAVIA IN MOLTE OCCASIONI VENGONO DISATTESE. In questo articolo proveremo a vedere in che modo la Sintesi Geometrica può esserci utile per sfruttare a nostro vantaggio la conoscenza di queste relazioni, oppure per non rimanere spiazzati nelle situazioni in cui queste si perdono.

Esistono correlazioni di diversa natura, ad esempio alcune sono legate alla valuta di scambio dei

singoli assets. Così avremo che l'oro è generalmente correlato in modo diretto all' EURUSD. In questo caso, un apprezzamento o un deprezzamento del dollaro influirà nello stesso modo su entrambi, in questo caso quindi si tratta di una relazione diretta.

Di seguito proponiamo un esempio interessante di questi giorni:

Nel primo grafico vediamo come il Gold, dopo aver fatto segnare un primo massimo in prossimità del lato superiore del quadrato non abbia completato il pattern nel punto C come il movimento avrebbe lasciato pensare.

A ben vedere però il giorno in cui il massimo è stato fatto potevamo osservare la contemporanea presenza su eurUSD di un altro importante li-



vello di resistenza prezzo-tempo (livello C nella figura seguente).

E di un supporto prezzo tempo a sua volta molto importante sul Dollar Index (livello C nella figura seguente) in prossimità del quale è stato fatto un minimo.

Questi due indizi erano sufficienti a suggerire che probabilmente il livello C sul gold non sarebbe stato raggiunto, o meglio che il massimo del 2 maggio fosse una sorta di livello C raggiunto in anticipo.

Un secondo genere di correlazione è quello legato alla propensione al rischio degli operatori (Risk - On - Risk Off). Mercato Azionario/



Mercato Obbligazionario è una tipica correlazione inversa di questo tipo, ad esempio il Dax Future è in qualche modo correlato negativamente al Bund Future.

Nel grafico seguente possiamo vedere un caso in cui questa relazione inversa si è per così dire “perduta” per un pò e poi è tornata.

Il 10 marzo il prezzo del Dax raggiungeva il livello di prezzo-tempo C, corrispondente al centro della figura e quindi potenziale supporto matematico;

allo stesso tempo la forza ribassista del BUND esauriva il suo effetto completando il movimento fino al livello C, che come si vede era appunto il 10 marzo a sua volta.

La decorrelazione è durata fino al 22 Marzo, quando il Dax Future ha trovato una resistenza di prezzo tempo in prossimità del livello.

A testimonianza della ripresa della correlazione lo swing è proseguito al ribasso per il tempo necessario a raggiungere il punto E, nella stesso



momento temporale in cui il Bund creava una congestione sui massimi da cui è poi invertita di nuovo la tendenza di breve periodo.

In conclusione abbiamo visto come la Sintesi Geometrica consenta di contestualizzare l'informazione che ci arriva dalle correlazioni di mercato alla dinamica dei prezzi, completando in modo efficace il quadro d'insieme. ■



Giotto Sim IT Forum 2016

Giovedì 19 maggio
ore 15:00
presso il nostro stand

**PRESENTAZIONE DEL NUOVO
LIBRO DI DAVIDE CATANOSSI**

Il Trading Geometrico
**Modelli matematici per lo studio
della dinamica dei prezzi.**
Come riconoscerli e trarne profitto

Promo fiera:
~~€ 99,00~~

€ 69,00

**Chiedi info al
nostro stand!**



JET-LAG SUI MERCATI AZIONARI

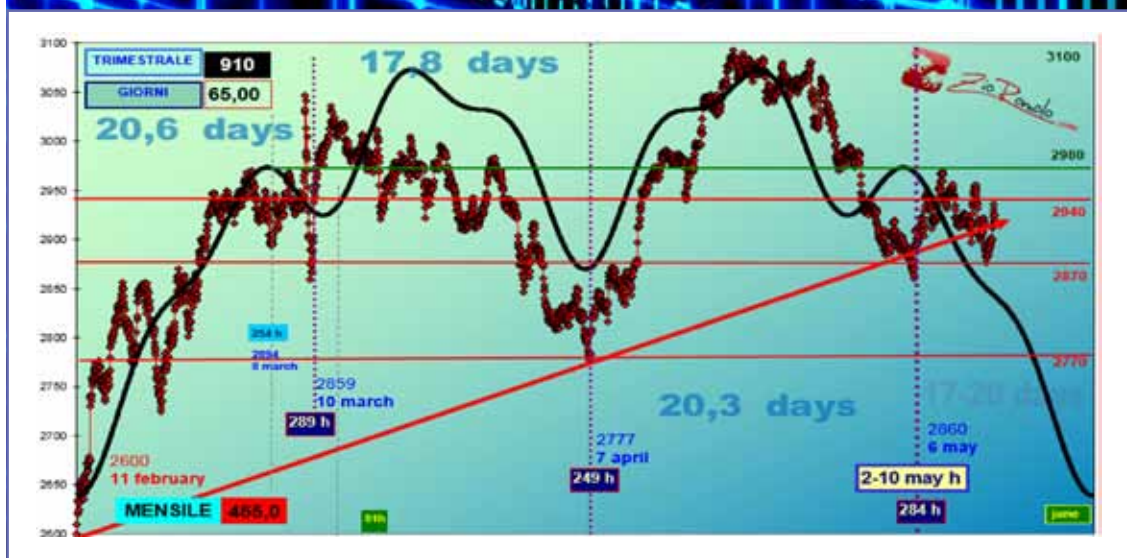
A cura di Federico Izzi federico.izzi@email.it

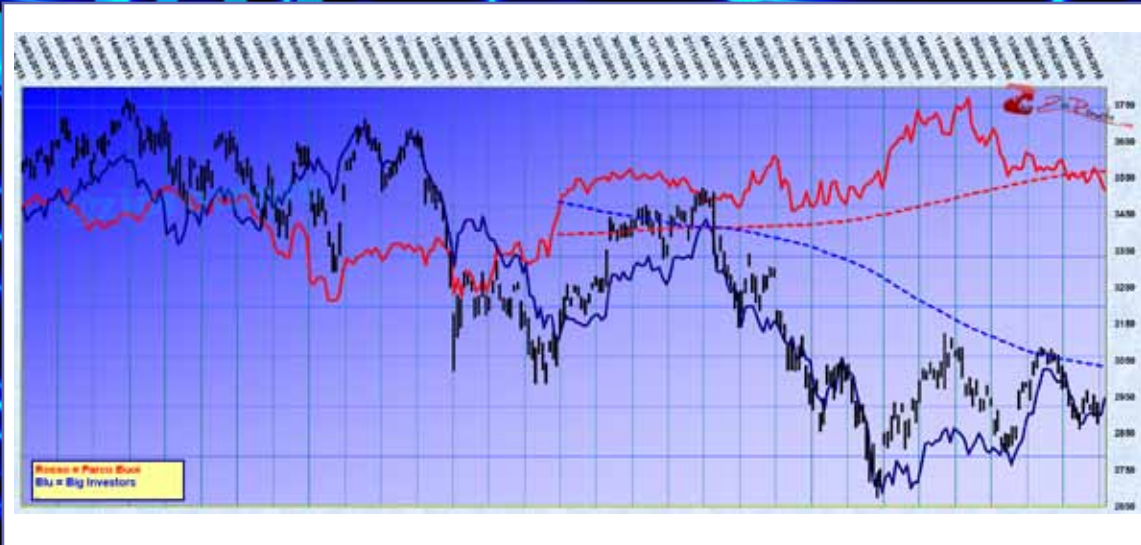
IN QUESTI ULTIMI MESI SI STA NUOVAMENTE VERIFICANDO UNA FASE DIVERGENTE CHE POSSIAMO DEFINIRE DI "JET-LAG" TRA I PRINCIPALI MERCATI AZIONARI EUROPEI E QUELLI STATUNITENSIS. Fase simile al primo semestre dello scorso anno che vedeva arrancare gli indici americani e salire con decisione quelli europei dove in testa spiccava il nostro FtseMib che dopo aver passato nelle retrovie i due anni precedenti innescava la marcia da leader sovraperformando il resto d'Europa prendendo il testimone che sino allo scorso maggio deteneva l'indice tedesco Dax. Andamento che, nonostante le negative vicissitudini iniziate nel pieno dell'estate con la crisi cinese, hanno permesso al nostro indice azionario di chiudere con una performance a doppia cifra sul podio con il terzo posto a livello globale dietro solamente alle piazze di Argentina e Russia.

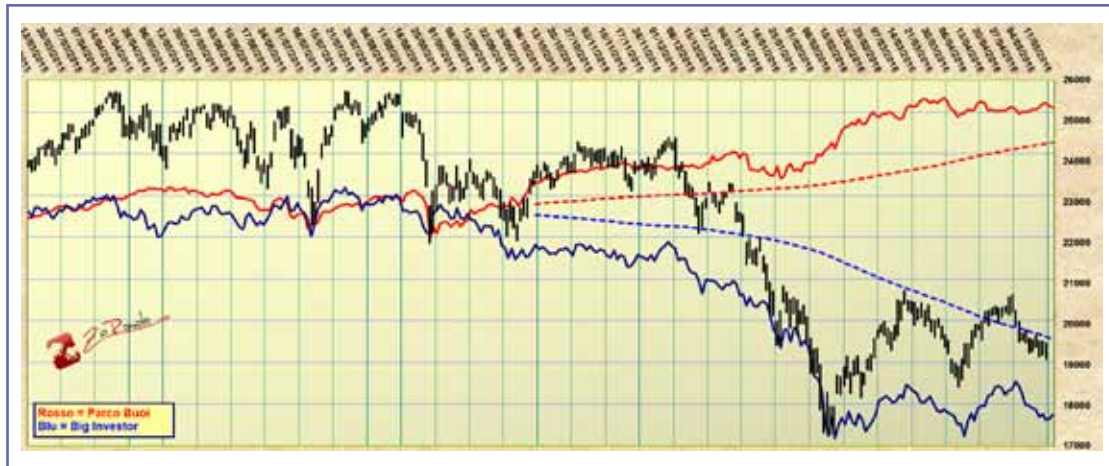
In questo primo quadrimestre invece, a differenza delle previsioni di inizio anno degli analisti, sono gli indici azionari europei a soffrire una debolezza generalizzata oscillando in territorio negativo sin dalla prima settimana di gennaio, con il nostro FtseMib che paga amaramente la performance

del 2015 annullando totalmente i guadagni dello scorso anno, stazionando nella fascia bassa della classifica mondiale contendendosi testa a testa la maglia nera con i listini cinese e giapponese. Mentre a sorpresa oltreoceano l'indice azionario principe S&P500, dopo lo scivolone di inizio anno, è riuscito a riportarsi a ridosso dei massimi storici assoluti registrati esattamente un anno fa (20 maggio 2015) continuando a rimanere 'ingabbiato' in una fase laterale che da oltre due anni vede i prezzi oscillare in un range del 'solo' 10%. Osservando con attenzione il grafico del ciclo trimestrale dell'Eurostoxx iniziato con i minimi annuali di metà febbraio (andamento speculare a livello temporale anche per gli altri listini europei) possiamo notare come la struttura dei sottocicli mensili (20 giorni circa) stia confermando una rara armonia temporale che, se confermata anche nelle prossime settimane, decreterà una debole fase delle piazze azionarie.

Fase molto delicata che risulta essere già anticipata dai grafici volumetrici che indicano una evidente divergenza tra le vendite/acquisti dei Big Investors (linea blu) sul listino europeo Eurostoxx (grafico celeste) e quello italico del FtseMib (grafico giallo). Nel primo possiamo notare come







la tendenza ribassista dell'ultimo anno è iniziata la scorsa estate anticipando il movimento ribassista di lungo periodo ancora in atto e con i volumi decrescenti che seguono con elevata armonia l'andamento dei prezzi (linee nere). Nelle ultime settimane, tra aprile e maggio, possiamo notare come l'indicatore volumetrico (linea blu) abbia sostenuto il movimento rialzista dei prezzi ripiegando al ribasso esattamente sui massimi di metà aprile ed a ridosso della media mobile annuale (linea blu tratteggiata). Al contrario, invece, i volumi del Parco Buoi (linea rossa) che dalla scorsa estate sono rimasti positivi segnando i massimi di periodo lo scorso marzo, nello stesso mese hanno iniziato un movimento al ribasso, che dopo oltre 12 mesi torna a violare la trendline annuale (linea rossa tratteggiata). Per la prima volta dopo un anno, entrambi gli indicatori volumetrici si trovano al di sotto della media mobile annuale.

Andamento volumetrico simile sul nostro Ftse-Mib sino allo scorso febbraio. Nel secondo grafico, possiamo notare come i massimi dell'indicatore siano coincisi con i massimi annuali dei prezzi dello scorso luglio da dove è iniziata una fase ribassista in armonia tra prezzi e volumi dei Big Investors (linea blu). Armonia che rimane elevata anche in questi ultimi tre mesi. Infatti, a differenza dell'Eurostoxx europeo, i prezzi del nostro indice a marzo e aprile hanno segnato un doppio massimo in area 19100 così come avvenuto per i volumi delle Mani Forti che, oltre a segnare un doppio top allo stesso livello, rimangono ancora ben distanti dalla media mobile annuale (linea blu tratteggiata). Differente l'andamento del Parco Buoi (linea rossa) che continua a segnare nuovi massimi seguendo la tendenza de-

gli ultimi due anni ed ancora sopra la sua media mobile annuale. Comportamento che potrebbe indicare una maggiore positività di quest'ultimi dovuta alla speranza che un eventuale rialzo possa recuperare con più facilità il terreno perso confidando nel ritorno della buona stella così come accaduto in questa fase lo scorso anno.

Le prossime settimane vedranno l'approssimarsi di importanti appuntamenti politici e macroeconomici (referendum Brexit, decisioni rialzo tassi U.S.A., ennesima ristrutturazione debito greco) che porteranno incertezza tra gli operatori che preferiranno attendere le decisioni, riflettendosi sui mercati con un aumento della volatilità. Incertezza che, come analizzato, già inizia a riscontrarsi in queste ultime settimane sia dai volumi che rimangono cauti ed ancora sotto la media annuale, sia da una tendenza dei prezzi ribassista sotto l'aspetto tecnico e ciclico con una regolarità temporale che se confermata riporterà i prezzi a testare importanti aree di supporto sin dalle prossime settimane.

In questa fase di cautela dei Big Investors è bene non sfidare la sorte e navigare a vista. In questi ultimi mesi la volatilità sui mercati azionari europei ha portato a repentini cambi direzionali che solitamente anticipano una tendenza nei mesi successivi. Dopo le scorpacciate di inizio anno gli Orsi sembrano aver concesso una pausa ad un Toro oramai stanco e con diverse cicatrici. Ma attenzione al possibile ritorno senza prima citofonare durante il periodo del primo sole estivo che statisticamente negli ultimi anni si sta rivelando quello più favorevole ad un abbassamento delle temperature sui mercati azionari mondiali annullando così l'effetto jet-lag. ■



19-20 maggio RIMINI

venerdì 20 12.45 -13.45 Sala del Faro

I BIG INVESTORS SEMINANO PERLE CHE IL PARCO BUOI PUÒ RACCOGLIERE

Le strategie delle mani forti sono la chiave per aprire al successo il proprio trading mentre i volumi la chiave di volta per ogni trader

Contro l'avidità dei Big Investors il Parco Buoi ha una sola opzione: duplicare le chiavi del loro successo Com'è stato possibile prevedere in anticipo i ribassi di inizio anno? È possibile superare le trappole mentali e sfruttarle a favore del proprio trading? Gli Orsi e i Tori sono in piena crisi del 7° anno, quanto manca alla resa dei conti? Il trader indipendente professionista Federico Izzi (alias Zio Romolo) spiegherà come lo studio dell'analisi ciclico-volumetrica gli ha permesso di individuare in anticipo negli ultimi anni i principali rialzi e ribassi dei mercati azionari, così come gli ultimi di inizio anno ampiamente documentati con numerosi articoli e video online. Svelerà come individuare le aree tecniche dove si concentrano acquisti e vendite delle mani forti e sfruttarle a favore della propria operatività con l'utilizzo di esclusivi indicatori volumetrici che uniti ai classici modelli ciclici gli consentono di pianificare giornalmente il suo 'piano di battaglia'.

Intervengono



Federico Izzi

Trader indipendente





IL RISVEGLIO DELL'ORO

A cura di Carlo Vallotto carlo.vallotto@email.it

IL COMPARTO DELLE COMMODITY DA INIZIO ANNO HA REGISTRATO UN INCREMENTO PIUTTOSTO SENSIBILE CHE HA LASCIATO A BOCCA APERTA MOLTI INVESTITORI DA SEMPRE PESSIMISTI SUL TREND DI QUESTO SEGMENTO DI MERCATO. Se prendiamo il settore dei Metalli Preziosi partendo dall'oro ad esempio vediamo come in questa prima fase del 2016 abbia registrato una performance a doppia cifra grazie soprattutto al rinnovato interesse da parte del settore dell'investimento: usciti dai mercati azionari girati al ribasso, gli investors hanno trovato nel metallo un ottimo bene rifugio sul quale immettere ingente liquidità.

Durante il primo trimestre del 2016, la domanda di oro fisico è scesa del 23,8% rispetto alle rilevazioni effettuate nel primo trimestre dello scorso anno. Questo non ha impedito di vedere una crescita del valore dell'oro del 20%.

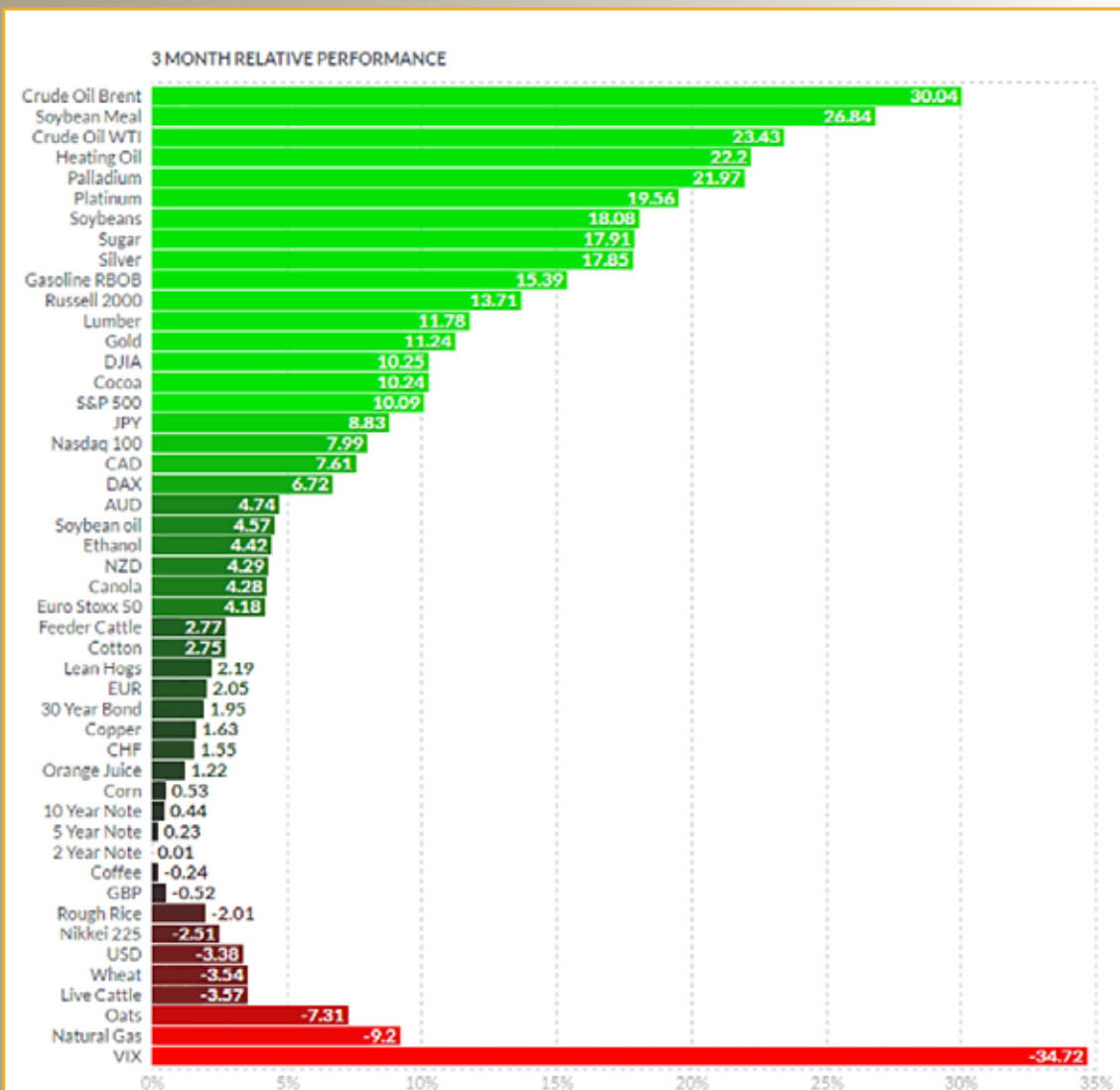
Un simile rally si è potuto vedere sia nel 2014 che nel 2015. Ma questo sembra essere nettamente diverso dal punto di vista fondamentale, in quanto India e Cina, i due maggiori acquirenti a livello mondiale sono relativamente assenti:

la prima per motivi sostanzialmente legati agli interventi fiscali sulla vendita di oro, mentre la seconda per motivi collegati al rallentamento del ciclo economico locale. Quindi l'interesse verso il metallo prezioso è ritornato nelle aree occidentali quali Europa ed America a causa della percezione di un parziale fallimento delle politiche delle banche Centrali e quindi un ritorno al bene rifugio. Lo spettro del "Bail-in" non ha fatto altro che implementare le paure di chi detiene liquidità. Nasce in questo mese il Fixing presso Shanghai Gold Exchange (SGE).

L'Argento si è risvegliato leggermente più tardi rispetto all'oro ma non di meno è riuscito ad ottenere una performance di tutto rispetto, ottenendo un +17% nel giro di pochi mesi.

Nel mercato sembra esserci effettivamente un deficit di presenza di Argento visti anche i tempi di consegna delle Silver Eagles da parte della Zecca degli Stati Uniti, che fatica a gestire la forte richiesta di conio da parte dei privati cittadini che sembra abbiano un enorme appetito di monete contenenti il metallo bianco.

Inoltre come abbiamo osservato anche nel recente passato, l'India ha importato enormi quantità di Argento fisico negli ultimi mesi.



Potrebbe essere una notizia positiva per quanto riguarda i prezzi? Sicuramente tra i driver principali saranno da seguire le mosse della Federal Reserve Usa. Da osservare inoltre che il Silver continua ad essere a sconto rispetto all'oro: infatti il rapporto tra Oro/Argento, continua a rimanere sopra i 70 punti, 73 per la precisione. Il platino pur avendo subito gli influssi nefasti del Diesegate, è riuscito a registrare una performance del 19%. Ma grazie agli incentivi agli acquisti proposti nelle varie regioni economiche, soprattutto in Cina e ad un prezzo del carburante relativamente basso, la vendita di Autoveicoli ha registrato nuovi record.

Il dato di Aprile relativo alle vendite negli Stati Uniti, ha visto un incremento del +3,6%. I prezzi del metallo sono correlati abbastanza positivamente con quelle del petrolio.

Quindi una rinnovata forza dell'energetico, ha influito molto sulla crescita delle quotazioni del prezioso.

Inoltre c'è da notare che a seguito delle restrizioni più severe sulle emissioni approvate in Europa, la domanda del metallo potrebbe ritrovare

una nuova significativa fase di crescita.

In prima posizione invece il Palladio con una performance del 21% grazie a degli ottimi fondamentali.

Infatti dal punto di vista fondamentale, gli Stati Uniti hanno importato una quantità insolitamente elevata di Palladio greggio da Svizzera e Italia, secondo i dati di USGS, US Geological Survey, a testimonianza della robusta forza della domanda di metallo Fisico.

Secondo l'analisi di Reuters Africa, è presente un elevato deficit di mercato.

E secondo le stime del settore industriale, l'offerta di Palladio non è riuscita a soddisfare la domanda per gran parte degli ultimi cinque anni. Tuttavia, allo stato attuale metallo accumulato è disponibile per riempire il vuoto lasciato in precedenza.

Le stime sulle scorte di Palladio variano ampiamente, da 7 milioni a 26 milioni di onces.

In ogni caso in questo 2016 sembra che le prospettive per i Metalli Preziosi siano mediamente favorevoli.

Buon trading a tutti. ■

 **TREND**
ONLINE.com

Analisi a cura di **Carlo Vallotto**
ogni martedì e giovedì alle ore 09.30



CARLO VALLOTTO

www.metalli-preziosi.it
carlo.vallotto@email.it
facebook

servizi offerti:

- corsi di formazione per trader
- segnali operativi
- consulenza aziendale operatori del settore





MTRADING Segnali

Sapevi che oltre il 95% delle persone che si affacciano al mondo del trading perde tutto o in parte il proprio capitale nei primi 6 mesi?

Questo succede a causa di una mancata preparazione tecnica e mentale al trading, che richiederebbe anni di studio ed esercitazione.

Per questo motivo ti invitiamo ad utilizzare il nostro servizio:

ti aiuteremo ad operare sui mercati finanziari con le nostre indicazioni e strategie (che negli ultimi 10 anni hanno ottenuto ottimi risultati e riconoscimenti) inviate su smartphone in tempo reale e con estrema chiarezza, tramite applicazione WhatsApp;

non dovrai frequentare onerosi e lunghi corsi di formazione o sostenere elevate spese iniziali, ma solo seguire a tua discrezione le nostre operazioni e i relativi consigli di money management.

Costo dell'abbonamento: **GRATIS operando con uno dei nostri broker internazionali convenzionati**, altrimenti potrai provare il servizio mensile con soli 39 euro.

Contattaci all'indirizzo **INFO@MTRADINGSEGNALI.IT** o vai direttamente sul sito **WWW.MTRADINGSEGNALI.IT** per maggiori informazioni.

Inoltre operando almeno un anno con noi avrete in omaggio il nostro libro

"A beautiful trader's mind"

WWW.MTRADINGSEGNALI.IT - INFO@MTRADINGSEGNALI.IT

Abbonati ed inizia subito
a guadagnare con
MTRADING SEGNALI



URAMAKI

MAURINHO



ALPE CIMBRA & VALSUGANA FOR YOU

A cura di Carmelo De Luca



NOBILISSIMA RAMPOLLA TRA LE ARCINOTE MONTAGNE TARENTINE, ALPE CIMBRA È CONOSCIUTA AI PIÙ PER GLI OLTRE 70 KM DI PISTE INNEVATE MA, COME IMMAGINERETE, LA STAGIONE CALDA non è da meno grazie a magnifici paesaggi immersi tra verdi pascoli, torrenti, boschi fittissimi, cime irsute. Usi e costumi locali coabitano armonicamente con il presente, basti pensare che l'antico idioma cimbro cammina di pari passo con la lingua italica nell'abitato di Luserna, la cui architettura comunale vanta fortificazioni, trincee, camminamenti risalenti alla Prima Guerra Mondiale, ne rappresenta degno lignaggio Forte Lusérn, ma anche il Museo Haus von Prökk dedicato alla civiltà contadina locale. Nei dintorni, "Sentiero Cimbro dell'Immaginario" e percorsi trekking, costeggianti la cosiddetta "Linea dei Forti", rafforzano una offerta turistica estiva davvero interessante.

Abitato principale del comprensorio, Folgoria rappresenta una meta ideale per la fami-

glia votata alle attività sportive. Qui, trekking, mountain bike, golf regnano sovrani, basti menzionare il conosciutissimo "Sentiero della Pace", Golg Club Folgoria, itinerari dedicati alla "Camminata Nordica". Naturalmente bambini, insieme a mamma e papà, godono di attività privilegiatissime grazie al ricco cartellone estivo comprendente giochi, spettacoli, eventi gastronomici.

Unione ideale di più frazioni locali, Lavarone si estende sull'immenso altipiano coperto da un verde rigogliosissimo, tanto amato da Sigmund Freud. Luoghi di richiamo per i suoi turisti sono senza dubbio Forte Belvedere Gschwent, custodente il museo dedicato alla Prima Guerra Mondiale nelle Alpi, ed il Lago omonimo, attrezzato per balneazione, pesca, relax. Gli innumerevoli altipiani comprensoriali presenti in zona invogliano lo sport all'aria aperta da praticare a piedi, a cavallo oppure in bici. Questo sport agonistico trova apogeo nella gran fondo di mountain bike 100 km dei Forti.

Ma ora torniamo alla famiglia, vera protago-

*Malga di Folgaria*

nista della vacanza made in Alpe Cimbra. Un ricco carnet di eventi costella l'estate locale, basti puntare l'occhio su quanto più gradito ai vostri pargoli, ma un consiglio va comunque dato! Si signori, tra divertimenti vari, è assolutamente vietato perdere il Festival del Gioco animato dalla stregghetta Perti e dal folletto Fliflick, addetti a farvi conoscere beltà, tradizioni, natura nostrana. Ah, l'evento si terrà dal 26 luglio al 1 agosto. Se stanchi del troppo divertimento, una variegata offerta relax tra i numerosi centri benessere, costellanti Alpe Cimbra, vi rimetteranno al mondo. Rimanendo in territorio trentino, Valsugana – Lagorai è un altro fiore all'occhiello nell'offerta turistica di questa florida regione, territorio sospeso tra laghi e montagne dalla bellezza incomparabile. Le azzurre distese di

*Forte Belvedere, Alpe Cimbra.**Mountain Bike in Alpe Cimbra.*

fulgida acqua, chiamate Caldonazzo e Levico, rendono spettacolare un paesaggio costellato da verdi vallate, casette tipiche dai tetti spioventi, vegetazione arborea scenograficamente maestosa. Una radicata cultura votata alla salvaguardia delle tradizioni rende questi luoghi unici, ricchi come sono di castelli, borghi, boschi, torrenti cristallini, spesso animati da eventi culturali, musicali, gastronomici. A tal riguardo, gli amanti dell'arte non perdano Arte Sella a Borgo Valsugana, originali creazioni generate dal dialogo tra creatività umana e mondo naturale, i numerosi musei della valle, plurisecolari edifici sacri, i medievali Castelli di Pergine e Castel Ivano.

Gli amanti dello sport trovano in questi luoghi terreno fertile: volo libero, mountain bike, trekking, nordic walking, golf, sci nautico, equitazione regnano sovrani, non a caso l'offerta al riguardo è decisamente variegata, della quale si consigliano le panoramiche escursioni organizzate dalla locale A.P.T. lungo i laghi e itinerari storico – naturalistici, con al top del gradimento Fiume Brenta, Trodo dei Fiori di Passo Brocon, Altopiano di Vezzena.

Un'altra chicca da non perdere sono le Grotte



Lago di Levico.



*Castello di Pergine
 Valsugana.*

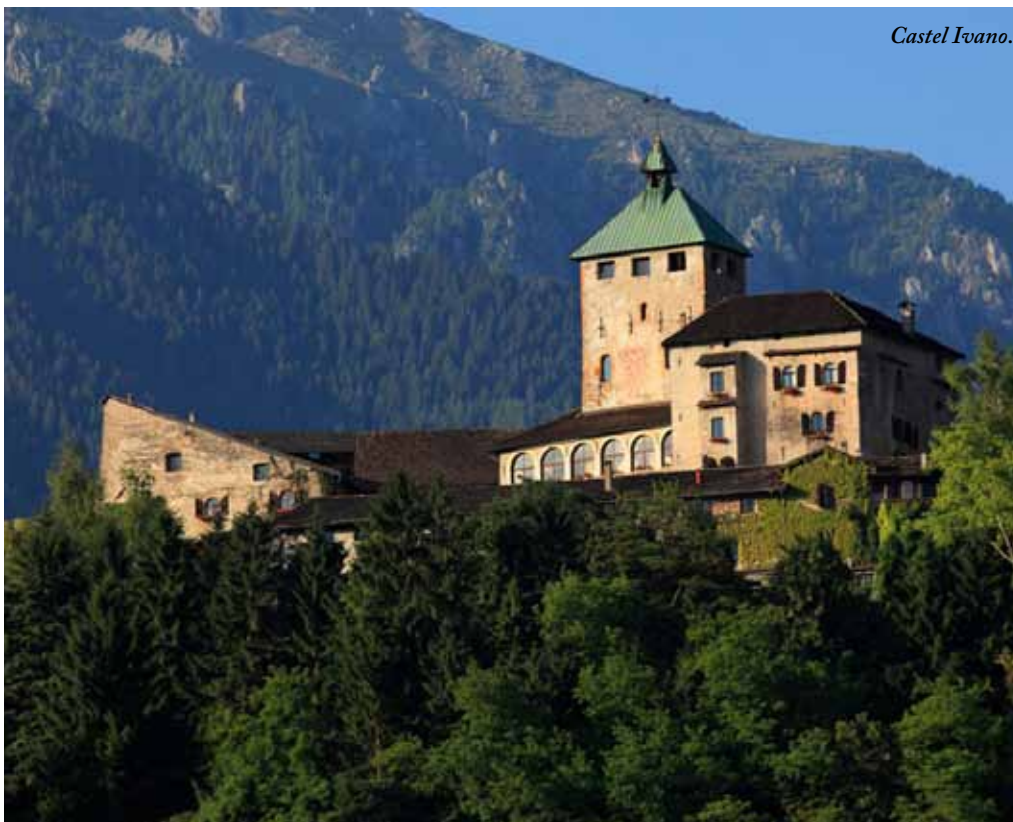


Artesella Borgo Valsugana.

di Castello Tesino, 400 metri di cavità carsica, uno scenario suggestivo costellato da gallerie, arabeschi, stalattiti e stalagmiti, orme del preistorico *Ursus Speleus Ros*.

Per concludere in bellezza il nostro viaggio, è d'obbligo spendere due parole sulla nomea posseduta dal benessere valsuganese: acque termali arsenicali sgorgano rigogliose nelle terme di Levico, Roncegno, Vetriolo, un vero toccasana per le cure termali.

Qui il relax sposa perfettamente recupero fisico e mentale, spesso logorato dalla quotidianità, insomma un vero elisir rigenerativo da assaporare nella splendida Valsugana. ■



Castel Ivano.



SIETE PRONTI PER UNA FULL IMMERSION NEL TEMPIO ITALICO DEL RELAX? PRENDETE COSTUME, CIABATTE, ACCAPPATOIO, DUE TELI PER VIVERE EMOZIONI UNICHE DA ASMANA WELLNESS, OSPITATA PRESSO CAMPI BISENZIO, VICINISSIMA ALLA STORICA VILLA MONTALVO. In questo magnifico tempio,

filo conduttore della politica dedicata al relax è senza dubbio il connubio sottile e gradevole tra cultura occidentale ed esperienze multi-sensoriali legate alle lontane terre d'oriente, non a caso le sue architettoniche mura racchiudono un'oasi ristoratrice, paradiso in terra costellato da piscine riscaldate (la più scenografica sconfinata addirittura nell'ambiente esterno, ingentilito da verdeggianti palme tropicali e cedri del Libano), avveniristici idromassaggi, hammam dall'architettura decisamente suggestiva, cascata rigenerante, superaccessoriati spazi relax, saune multi-tematiche con tanto di cerimonia, massaggi ed una enorme vasca, insolita in terra italiana: Lo specchio d'acqua ospita un bar, i cui salutari cocktail si gustano seduti letteralmente ammolto, da non crederci! Comodi sedili semi-

sommersi faranno vivere un'esperienza unica ed insolita. Cabine per trattamenti di coppia, luoghi dedicati al silenzio ed altre "diavolerie rigenerative" completano un'offerta wellness decisamente unica in Toscana. Insomma, Asmana rappresenta la scelta azzeccata per chi ricerca recupero fisico e mentale all'insegna dell'eleganza, professionalità, offerta variegata a prezzi decisamente competitivi, che permetteranno di assaporare sensazioni sempre nuove. Agli spasmodici del conoscere il luogo prima di provare, ecco una piccola ed esauriente visita ideale: scale scenografiche, sentieri, panoramiche terrazze collegano i tre livelli della struttura, il cui piano terra ospita spogliatoi, bistrot per pasti veloci, le famosissime piscine con tanto di vegetazione esotica, riuscito capolavoro architettonico ed invitante spazio d'acqua caldo dove rilassare le membra, insomma una vera goduria. Ah, non dimenticate di sollazzare anche il palato! Il ristorante "La Prova del Nove" ha nomea di essere una fucina nel creare salutari piatti dai profumi e sapori inconfondibili.

Per maggiori informazioni navigate sul sito www.amana.it ■

